



屋久島・口永良部島(鹿児島)

Yakushima · Kuchinoerabujima



屋久島と口永良部島は、鹿児島県本土の最南端から南に約 \sim km の位置にあります。屋久島までの交通としては、飛行機、高速船、フェリーの方法があり、口永良部島へは、屋久島から、1日1便運航している町営船の方法があります。世界自然遺産、ユネスコエコパーク、ラムサール条約湿地、国立公園、自然豊かな島暮らしを体験してみませんか！



アクセス マップ



公式YouTube
チャンネルはこちら
<https://www.youtube.com/channel/UCLg8ZCZO8g-D7pJx4albjSQ>



観光情報

Tourism



千尋の滝



屋久島にある、幅200m程の巨大な花崗岩の一枚岩から流れ落ちる落差約60mの迫力ある滝です。名前の由来は、滝の左側にある岩が千人が手を繋いだほどの大きさからきていると言われています。登山のイメージがある屋久島ですが、車で回れる観光スポットも多くあります。

住所：屋久島町原

料金：なし

営業時間：終日

アクセス：バス停「原入口」から徒歩50分(車で行く事が出来ます。)

駐車場：バス3台 普通車10台



屋久島観光協会公式HP

<http://yakukan.jp>



寝侍の立神

口永良部島八景の一つ、寝侍の立神岩です。

早朝、屋久島の方から上ってくる朝日に照らされ、迫力のある姿を見ることができます。



住所：屋久島町口永良部島寝待地区

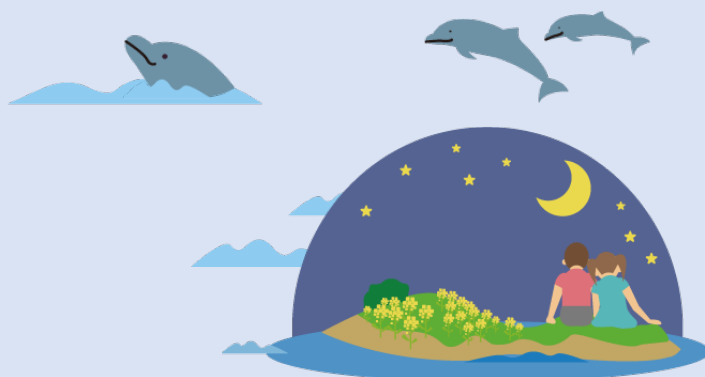
電話番号：なし

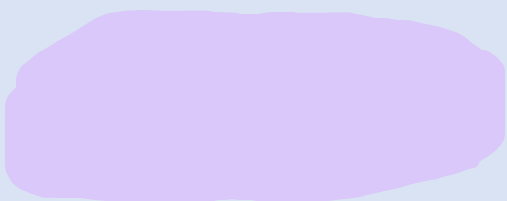
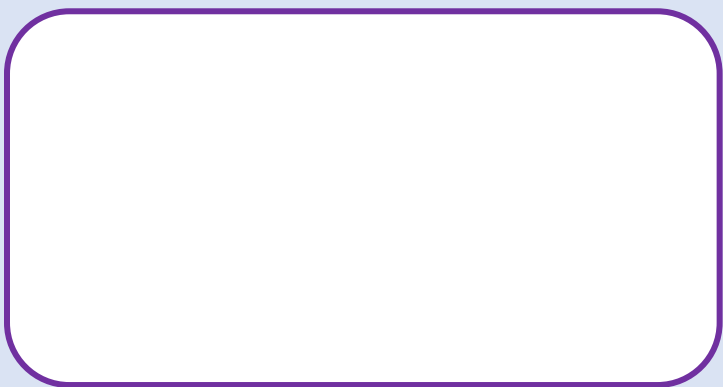
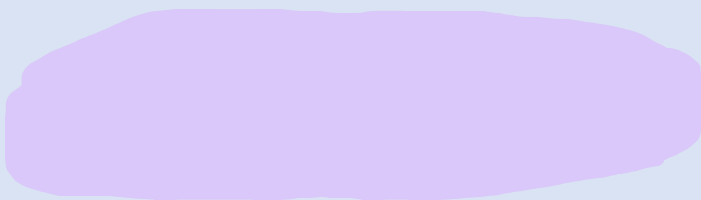
料金：なし

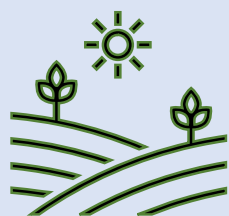
営業時間：終日

アクセス：本村地区から車で約30分

駐車場の有無：なし





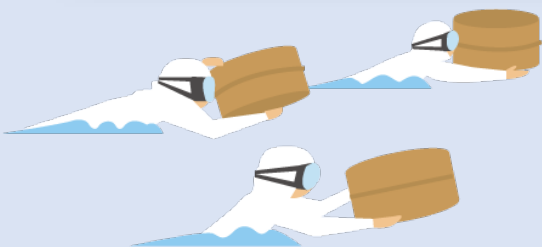


島での暮らし



島での生活

屋久島には4棟の「暮らし体験住宅」があり、口永良部島には6棟の「定住促進住宅」があります。屋久島は1年間1万円で入居することができ、口永良部島は最大7年間1万円で入居することができます。本格的に移住する前に、お試して暮らしを体験できるため、人気の物件になっています。



島での仕事

観光業が盛んで、ホテル等で働く方が多くいます。また、工業関係、焼酎の製造関係、保育士、看護師等についてもニーズがあります。

農林水産業等の一次産業については、担い手の方に対する各種支援制度もあります。

屋久島町役場で、
「暮らしの便利帳」を配布しています。
屋久島町観光まちづくり課

TEL : 0997-43-5900



島留学



日本初「ユネスコ三冠のまち」の屋久島町
屋久島・口永良部島の大自然の中で
学んでみませんか！

令和3年度
屋久島町
山海留学生
募集！

「ユネスコ三冠のまち」とは…
屋久島は世界自然遺産世界、ラムサール条約湿地、ユネスコエコパークに指定され、世界的「ユネスコ三冠」に輝きました。

南海ひょうたん島留学
金岳小学校・金岳中学校
口永良部町教育委員会事務局
TEL:0997-49-2106

口永良部島
金岳小学校
一湊小学校
屋久島
粟生小学校
八幡小学校

かめんこ留学
永田小学校
かめんこ留学実行委員会事務局
TEL:0997-45-2271

黒潮留学
一湊小学校
屋久島黒潮留学実行委員会事務局
TEL:0997-45-2054

まんでん留学
粟生小学校
まんでん留学実行委員会事務局
TEL:0997-48-2010

じょうもん留学
八幡小学校
じょうもん留学実行委員会事務局
TEL:0997-47-2202

●屋久島への留学＝小学生のみ
●口永良部島への留学＝小学生及び中学生
●募集期間 第1次：令和2年8月～令和2年10月末日
第2次：令和2年12月～令和3年1月末日
（応募期間中に募集がない場合、2次募集あり）
●留学期間は原則として1年間です。
●募集定員 若干名
●応募方法 面談の上、選考します。
●保護者の負担軽減のため、町の助成制度があります。

お問い合わせは
屋久島町教育委員会 TEL:0997-43-5900
〒891-4207 鹿児島県指宿市屋久島町小瀬田849番地20
屋久島町HP www.town.yakushima.kagoshima.jp

全国の小中学生の皆さんとお父さんお母さんへ

口永良部島へ 留学に来ませんか？

はじめまして、鹿児島県の離島・口永良部島(くちえらぶじま)です！
口永良部島では小学1年生から中学3年生を対象にした、山海留学の参加者を募集しています。
屋久島から船で渡る口永良部島は、まさに離島の中の離島。ワイルドな自然があり、約100人の島民が家族のように暮らす島で過ごす1年間には、都会では体験できない学びがいっぱい！
あなたも人生の宝物を見つけに口永良部島に来ませんか？

都会では体験できない大事な時間を共有できます。

貴船森子さん(口永良部島在住 島のお母さん)
人口約100人という小さな島の生活を想像できますか？島の人は着がりがり合いだから、子どもたちはすれ違う人や車に必ず挨拶するのが当たり前。挨拶の出来ない子は島の人にかられるくらいです。一日一便の船が唯一の交通手段という不便もあり、島の人は普段から互いに助け合って暮らしています。島の方から野菜や魚を分けたいだくとも多いので、食卓を囲む時には「これは〇〇さんからいただいたお野菜だよ」という話もします。これはとても大切なことで、ただ漠然と「食べ物に感謝しなさい」と教えるのではなく、具体的に〇〇さんが大切に育てたお野菜「だから」と思い浮かべながら「ありがとう」の気持ちをもち、「いただきます」の意味をきちんと理解することができるのです。良いところを挙げる時と時がありませんが、この島の生活では、人間として生きていくうえで大切なことに気づけるのではないかと思います。
島の学校は少人数のため、一人一人にあった丁寧な指導をさせていただきます。留学期間は1年で延長も可能ですが、できれば親子で留学に来ていただき、親御さんにも島の生活を堪能していただきたいと思っています。きっと、都会暮らしでは持ちづらい大切な時間を親子で共有できると思います。

【屋久島】

- ・かめんこ留学(永田小学校)
- ・まんでん留学(粟生小学校)
- ・じょうもん留学(八幡小学校)
- ・屋久島黒潮留学(一湊小学校)
- 受入学年：小学校1年生～6年生
- 受入期間：1年間(継続も可能)
- 留学形態：家族留学(家族での留学)
- 留学補助：あり

【口永良部島】

- ・南海ひょうたん島留学(金岳小・中学校)
- 受入学年：小学校1年生～中学校3年生
- 受入期間：1年間(継続も可能)
- 留学形態：里親留学(子どものみ留学)
家族留学(家族での留学)
- 留学補助：あり



【地域みらい留学】

全国の中学3年生を対象に、屋久島高校へ進学を希望する生徒を募集しています。世界自然遺産の島屋久島で、自然と触れ合いながら高校生活を過ごしてみませんか？

詳しくは、屋久島町役場政策推進課企画調整係まで。

TEL：0997-43-5900

※小・中学生の島留学とは、問い合わせ先が異なりますので、ご注意ください。

お問い合わせ先

屋久島町教育委員会
TEL：0997-43-5900(内線313)

島留学に関するHP

www.town.yakushima.kagoshima.jp